

ProfiPress L II

WEINIG ProfiPress L II Mehr Leistung und Flexibilität für Ihre Massivholzplattenfertigung



WEINIG ProfiPress L II

Kompakte Verleimpresse mit Hochfrequenz-technik für Mittelstand und Industrie

Die ProfiPress L II aus der DimterLine ist ideal für alle Hersteller von hochwertigen Massivholzplatten. Einzigartig in ihrer Verbindung von Flexibilität und Produktivität bei gleichzeitig herausragender Qualität. Auch bei individueller, auftragsbezogener Fertigung sind hohe Tagesleistungen möglich.

Mit der ProfiPress L II verleimen auch kleine und mittlere Betriebe wirtschaftlich und marktgerecht. Extrem kurze Presszeiten, kurze Umstellzeiten, zeitgleiches Füllen und Entleeren des Pressbetts und schnellste Aushärtung sorgen für hohen Output. Exakte, fest geschlossene Fugen und ebene Oberflächen machen WEINIG Qualität spürbar. Die neue Verleimtechnik entlastet zusätzlich die Kostenseite.

Die wichtigsten technischen Daten:

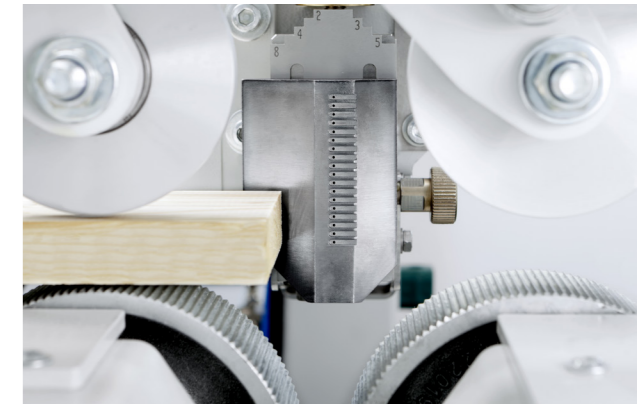
Pressbettgröße	Länge von 2500 oder 3600 mm x Breite 1300 mm
Lamellenbreite	30 - 150 mm fix oder variabel
Holzstärke	10 - 60 (90) mm
Plattenlänge	400 - 6100 mm
Plattenbreite	> 100 mm, frei wählbar, max. 1300 mm
Holzart	Weich- und Harthölzer
Leimart	alle HF taugliche Leime (PVAc, MUF, EPI, ...)
Hochfrequenz	20 - 50 kW
Leistung	100 - 800 m ² /Schicht



Bis zu 50% weniger Leimverbrauch

Die Präzisionsleimangabe ermöglicht den exakten Auftrag von Leimschnüren.

- Erstklassige Verleimqualität
- Bis zu 50% weniger Leimverbrauch
- Weniger Verschmutzung der Presse
- Kürzere Presszeiten



Präzise Paketieren

Die Paketiereinheit verfährt automatisch auf die richtige Position und übergibt die beleimten Lamellen auf das Zuführband. Dabei werden die Lamellen perfekt ausgerichtet, damit kein Längenversatz entsteht. Auch bei einer mehrbahnigen Arbeitsweise werden die beleimten Lamellen genau positioniert.



Intelligente Wärmeeinbringung

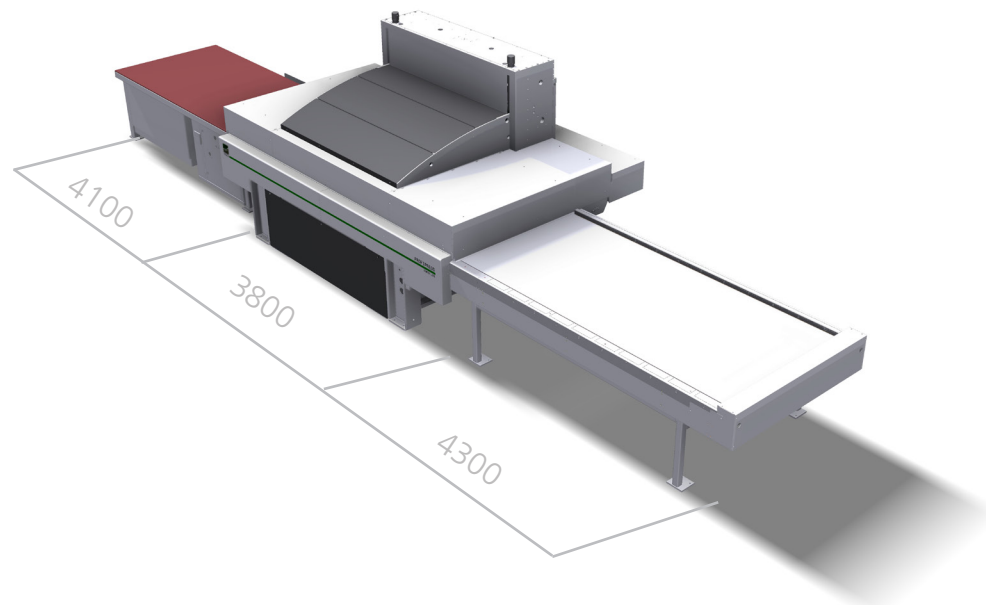
Der Eintrag von Hochfrequenz verkürzt die Presszeiten und ergibt hochfeste Fugen sowie spannungsfreie verleimte Platten.

Optional mit vollautomatischer Einstellung und Regelung der Hochfrequenz für optimalen Energieeintrag.



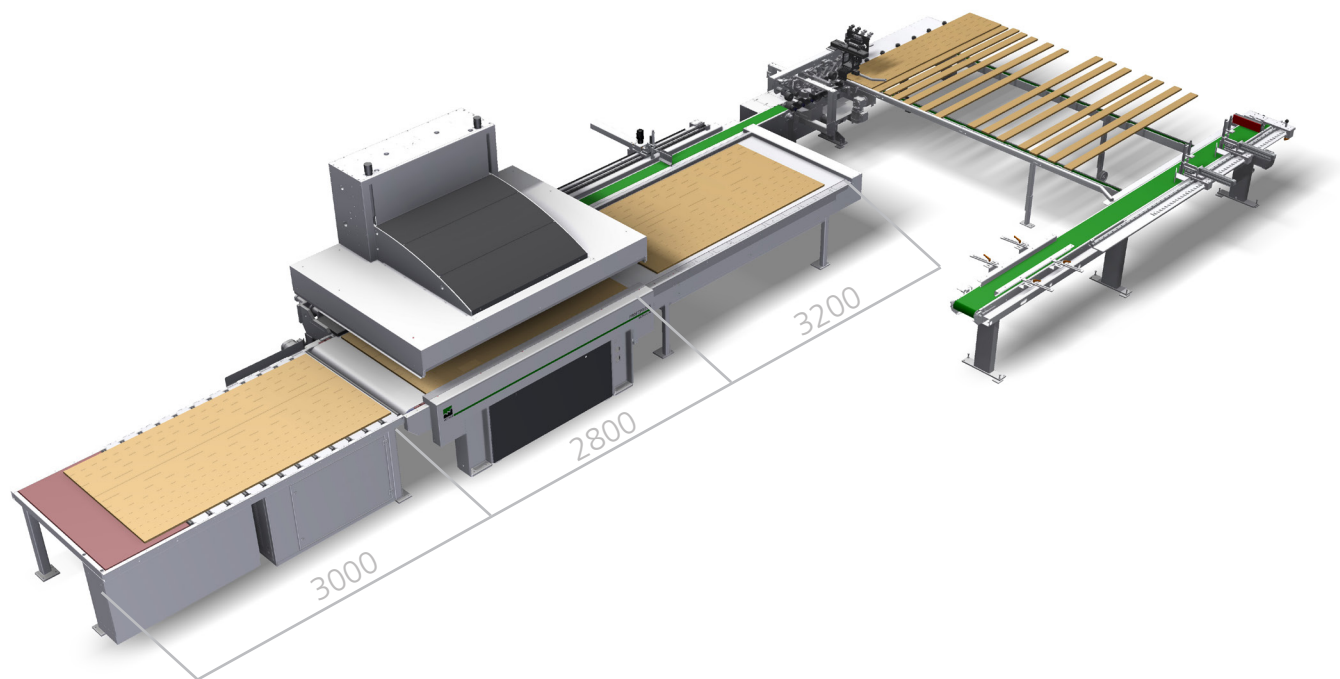
Baugrößen

Die ProfiPress L II ist in zwei Pressbettlängen erhältlich 2.500 mm und 3.600 mm. Für jede der beiden Typen ist eine Vergrößerung des Zuführtisches möglich, damit im Doppeltakt eine größere Holzlänge möglich wird. Die Pressbettbreite beträgt 1.300 mm.



Verbindung von Bearbeitungsprozessen

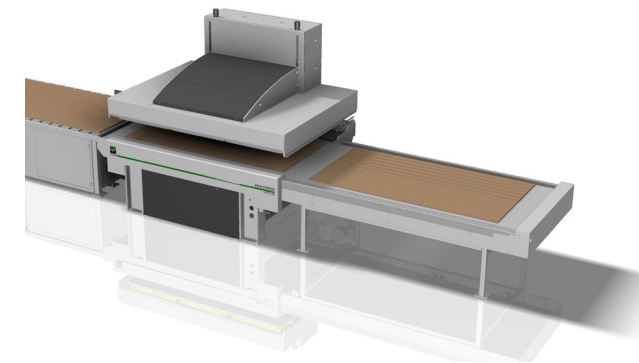
Die ProfiPress L II kann mit einer Hobelmaschine verkettet werden. Der Vorteil besteht darin, dass kein Ab stapeln nach der Hobelmaschine und erneutes Auflegen vor der ProfiPress notwendig ist. Das spart nicht nur Zeit, sondern auch Personalkosten. Diese Verkettung automatisiert Ihren Prozess, stellt höchste Qualität sicher und ist zudem platzsparend.



Technische Änderung vorbehalten. Aussagen und Abbildungen in diesem Prospekt beinhalten auch Sonderausstattungen, die nicht zum serienmäßigen Lieferumfang gehören. Schutzabdeckungen teilweise zum Fotografieren abgenommen.

Von manuell bis automatisch

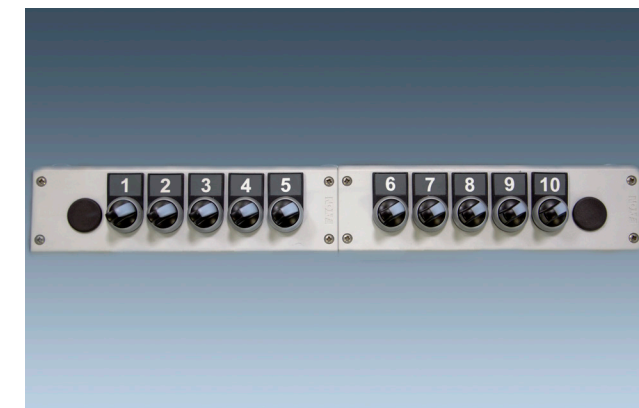
Die ProfiPress L II gibt es in einer manuellen Ausführung, hier werden die manuell beleimten Lamellen auf das Zuführband gelegt. In der automatischen Ausführung werden die unbeleimten Lamellen nur auf die Zuführung der Beleimstation gelegt und anschließend werden die Lamellen automatisch eingezogen, beleimt und auf das Zuführband paketiert. Die ProfiPress L II kann von nur einer Person bedient werden.



Mehr Komfort für geringere Nebenzeiten

Kein aufwendiges Umrüsten bei einem Wechsel der Holzlänge. Für einen Längenwechsel wird lediglich an der Tasterleiste die notwendige Anzahl von Presszylindern ausgewählt.

Optional erfolgt die Auswahl vollautomatisch über die Steuerung.



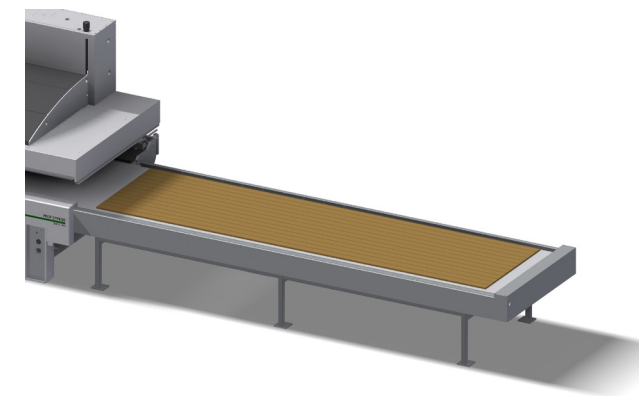
Rüsten ohne Werkzeug

Die Funktionsart der ProfiPress L II erlaubt einen sehr bedienerfreundlichen und schnellen Dickenwechsel. Die Druckplatten werden nur eingelegt. Die Nebenzeit beim Produktwechsel ist auf ein Minimum reduziert und die Maschinenverfügbarkeit maximiert.



Einfach Weitertakten

Die Bauweise der ProfiPress L II ermöglicht es in mehreren Takten Platten zu pressen. Dadurch kann die Holzeingangslänge bis zu doppelt so lang werden wie das eigentliche Pressbett. Diese Funktion verspricht maximale Flexibilität und ist dabei äußerst sparsam im Bezug auf Ihre Hallenfläche.



1016/ST/500_0007-1/DE



Produktbereich Zuschnitt/Verleimen

WEINIG DIMTER GMBH & CO. KG
Rudolf-Diesel-Str. 14-16
89257 Illertissen
Deutschland

Telefon +49 7303 15-0
Telefax +49 7303 15-199
info-cutting@weinig.com
www.weinig.com